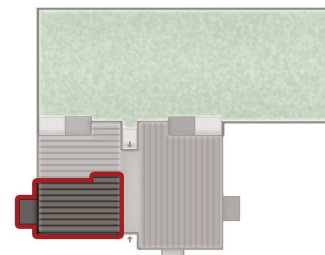


Lägenhetstyp 1

3-4 rum och kök, 83 m²

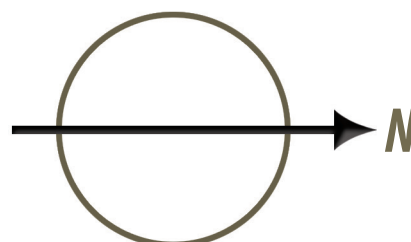
- Luftig trea med generösa ytor och öppen planlösning med köksö som ger en bra koppling mellan kök och vardagsrum.
- Möjlighet finns att göra om den till en fyra genom att undvara en bit av vardagsrummet till förmån för ett extra sovrum.
- Inglasad balkong i söderläge.
- Parkeringsplats i garaget ingår.



0 5 m

DM = Diskmaskin
F = Frys
G = Garderob
K = Kyl

M/U = Micro och ugn
ST = Städ
TM = Tvättmaskin
TT = Torktumlare

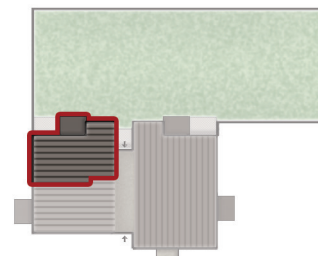


Eckbacka

Lägenhetstyp 2

3 rum och kök, 79 m²

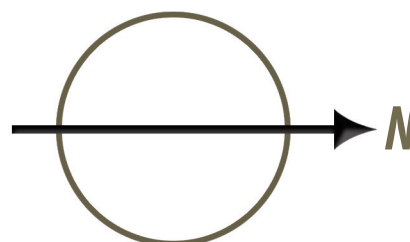
- Flexibel och öppen trea med flera möbleringsalternativ och möjlighet till slutet kök.
- På bottenplan (lgh nr 12) ingår en privat uteplats i anknäytning till husets trädgårdsplatta.
- Inglasad balkong (uterum lgh nr 12) i västerläge.
- Parkeringsplats i garaget ingår.



0 5 m

DM = Diskmaskin
F = Frys
G = Garderob
K = Kyl

M/U = Micro och ugn
ST = Städ
TM = Tvättmaskin
TT = Torktumlare

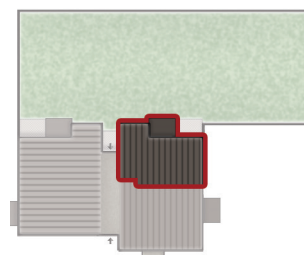


Ekbacka

Lägenhetstyp 3

3 rum och kök, 80 m²

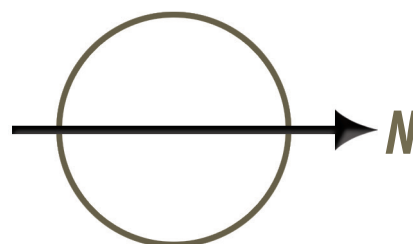
- Flexibel och öppen trea med flera möbleringsalternativ och möjlighet till slutet kök.
- På bottenplan (lgh nr 13) ingår en privat uteplats i anknnytning till husets trädgårdsplatta.
- Inglasad balkong (uterum lgh nr 13) i västerläge.
- Parkeringsplats i garaget ingår.



0 5 m

DM = Diskmaskin
F = Frys
G = Garderob
K = Kyl

M/U = Micro och ugn
ST = Städ
TM = Tvättmaskin
TT = Torktumlare

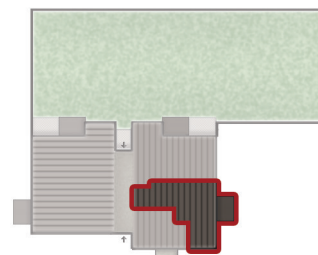


Eckbacka

Lägenhetstyp 4

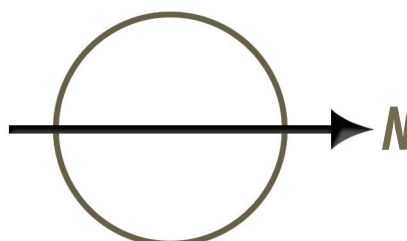
2 rum och kök, 58 m²

- Öppen tvåa med nära koppling mellan kök och matplats.
- Rymligt sovrum med plats för dubbelsäng.
- Inglasad balkong i norrläge.
- Parkeringsplats i garaget ingår.



DM = Diskmaskin
G = Garderob
K/F = Kyl och frys
M/U = Micro och ugn

ST = Städ
TM = Tvättmaskin
TT = Torktumlare

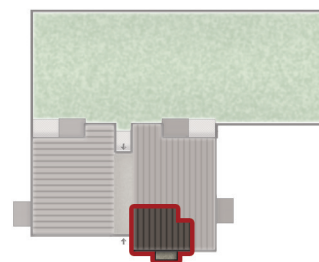


Eckbacka

Lägenhetstyp 5

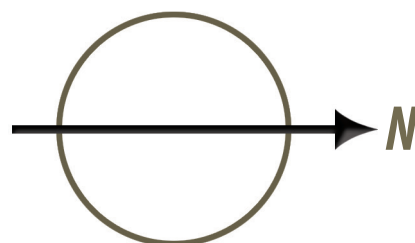
2 rum och kök, 43 m²

- Yteffektiv tvåa med låg boendekostnad.
- Öppet kök med bardisk.
- Balkong i österläge utan inglasning.
- Parkeringsplats utomhus ingår.



DM = Diskmaskin
G = Garderob
K/F = Kyl och frys
M/U = Micro och ugn

ST = Städ
TT/TM = Tvättmaskin och
torktumlare



Eckbacka